



森と生きる。

林業に携わる全ての方に安全を。

— Forestry Safety News —



Vol. 12

目次 INDEX

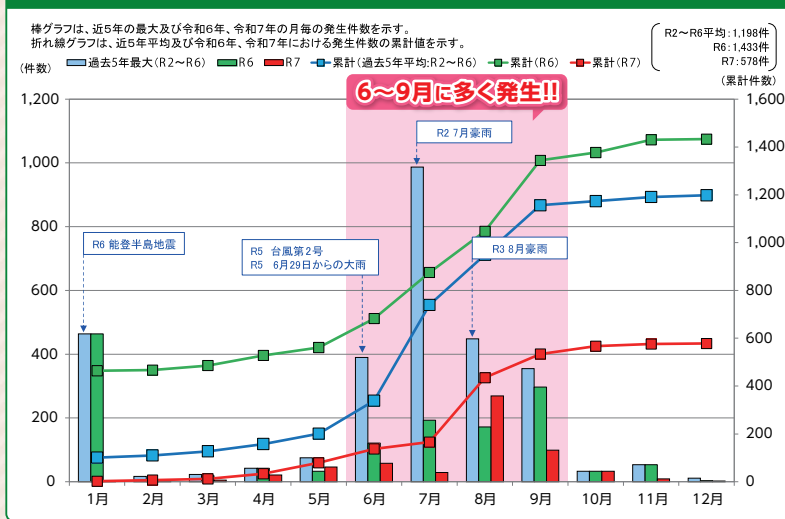
- 土砂災害に備えましょう!
- 正しい作業をしましょう ~グラッブル編~

土砂災害に備えましょう!

土砂災害の傾向

大規模な土砂災害はニュースなどでよくみかけますが、どれ程の土砂災害が発生しているのでしょうか。グラフの傾向からみると、6~9月は他の時期に比べて圧倒的に多く発生している事がわかります。

直近5年の月別土砂災害発生傾向



令和7年 土砂災害発生件数上位5県

発生件数 上位5県	件数
1.熊本県	131
2.鹿児島県	55
3.新潟県	49
4.石川県	36
5.静岡県	28
土砂災害発生件数総計	578

上位5県だけで、発生件数の半数を占めている状況です。降水や災害発生に伴い、年々被害地域は異なりますので、どこに住んでいても気を付ける必要があります。



土砂災害の発生件数を長期的にみると、年間1000件を超える年が増加傾向にあり、前年が少なかったから今年も大丈夫だろう...と油断はできない状況です。

1000件／年を超える土砂災害発生件数の傾向

年	発生件数(1000件／年)
1986~1995	2
1996~2005	4
2006~2015	5
2016~2025	7



豪雨・台風・地震による土砂災害が含まれます。特に1000件を超える年では、大規模な豪雨や地震による土砂災害が発生しています。

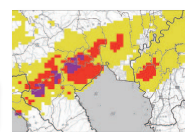
参考: 砂防 令和7年に発生した災害 - 令和7年の土砂災害(国土交通省) (https://www.mlit.go.jp/mizukokudo/sabo/content/R7_doshasaigai.pdf)を加工して作成

使おう! キキクル

気象庁では、「キキクル(危険度分布)」を提供しており、土砂災害、浸水害、洪水災害の危険度の高まりを面的に確認することができます。

キキクルとは?

雨による災害の危険度を
地図上にリアルタイム表示!!



雨による災害の危険度が10分ごとに更新されます

※常に最新の情報を確認してください。

詳細は下記QRコードへ



参考:「使おう!キキクル」(佐賀地方気象台) (https://www.jma-net.go.jp/saga/shosai/hukyu_keihatu/kikikuru/let_us_use_kikikuru.pdf), 「キキクル(警報の危険度分布)」(国土交通省 気象庁) (<https://www.jma.go.jp/jma/kishou/now/bosai/riskmap.html>)を加工して作成

リンク先 / 「使おう!キキクル特設ページ」(佐賀地方気象台)



正しい作業をしましょう ~グラップル編~



これらの動作は重大な事故に繋がる可能性だけでなく、機械に負担がかかるため、故障の原因となります。高額な部品も含まれるため、機械にやさしい作業を心掛けましょう。

※誤った使用により考えられる修理代金は、吹き出しの番号と下記表を参照ください。あくまでも一例のため、他の部位も破損する可能性があります。

<p>急旋回・急停止</p> <p>・各部の破損 ④⑤⑥ ・荷の落下</p>	<p>荷の回転に注意</p> <p>・荷の落下 ・機体の横転 ⑤⑥</p>	<p>片掴み作業</p> <p>・爪、ピンの破損 ①②③</p>	<p>押し込み・ハンマリング</p> <p>・シリンダ破損 ・各部の破損 ②⑦⑧</p>	<p>爪を立てた状態での旋回</p> <p>・爪の破損 ②③</p>
<p>石・コンクリート掴み</p> <p>・爪の破損、早期摩耗 ②③</p>	<p>横殴り・押し除け</p> <p>操作を誤ると運転席側に飛んでくる可能性もあります</p> <p>・各部の破損 ①②③④⑤</p>	<p>走行力を利用した作業</p> <p>勢いで周囲の障害物に衝突する可能性もあります</p> <p>・各部の破損 ②④⑤</p>	<p>機体の力を利用した引きずり</p> <p>・各部の破損 ①②③④⑤</p>	

0.45グラップル付ユンボ故障時の修理代金(概算)

破損箇所	工賃(円)	破損箇所	工賃(円)
① ロックピン破損	72,000	⑥ ガラス破損	300,000
② 爪(トング)破損	1,320,000	⑦ バケットシリンダー	960,000*
③ 爪取付ピン破損	132,000	⑧ アームシリンダー	1,320,000*
④ フロントガード破損	300,000	⑨ ブームシリンダー	1,080,000*
⑤ キャビン破損・交換	3,600,000		

※は部品代のみ

■各部の名称

禁止された方法で作業を行い、破損があった場合、修理費用が莫大になることもあります。これらの禁止作業を行わないよう、日頃から気を付けて作業をしましょう。



参考:オカダアイオン様[NWG-130R 取扱説明書Ver1.4]を加工して作成

編集後記

梅雨がやってきて本格的な夏を迎えようとしています。今年も暑くなるようですが、毎日アイスを食べることを楽しみに暑い夏を乗り切りたいと思います。夏バテにならないように気を付けましょう。(レンタルのニッケン 関東支社コントロールチーム 育林)

レンタルのニッケン

ホームページでも最新情報をお届けしています。是非ご覧ください。



レンタルのニッケン 検索

森生(シンセイ)のご活用についてお願い

弊社は皆様の、安全作業に関するよりよい情報をご提供するため、森生(シンセイ)の製作・配布に取り組んでおります。下記、ご理解いただき、ご活用いただけますようお願い致します。
●森生(シンセイ)の一部または全部において、個人・法人を問わず、弊社および引用先(各種団体など)の許諾を得ず、いかなる方法においても、営利目的にて、無断で販売・複製・複製・賃貸・加工・加筆および、公衆送信(インターネットやそれに類した送信)などを利用して提供することを禁じております。
●弊社は、本紙の内容において如何なる保証も行いません。
●本紙内容にて発生した障害および事故についても、弊社は一切責任を負いません。

P

編集・発行/2026年6月

株式会社レンタルのニッケン
林業安全向上委員会

お問い合わせ/

株式会社レンタルのニッケン
林業安全向上委員会 宛
Mail:sinsei@ml.rental.co.jp

森生(シンセイ)で取り上げて欲しい題材やご意見ご要望などがございましたらeメールをご活用ください。

nikken@rental.co.jp