

おすすめ  
商品

2017年2月号

# アシックス 作業用靴

WORKING  
SHOES



滑りにくくつまずきにくい、CPグリップソール採用。

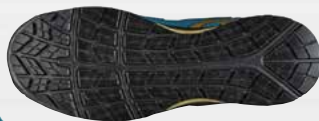
建築・土木  
の方に!



New Color

オーシャンブルー×ゴールド

衝撃緩衝材  
αGEL®(アルファゲル)



滑りにくい  
CPグリップソール



従来  
トゥアップ  
トゥアップ設計で  
つまずきにくい

ダブルラセル  
メッシュ

JSA規格  
A種  
認定品

安定性・クッション性を高めた高機能モデル。  
水や砂が入りにくいフラップタイプ。



ブラック×ホワイト

ウィンジョブ® CP101

- サイズ：24.0~28.0cm
- ウイズ：ワイド (3E相当)
- カラー：オーシャンブルー×ゴールド  
ブラック×ホワイト

¥12,800

NS01419

脱ぎ履きが簡単なベルト仕様。



New Color

ホワイト×バーガンディ



ブルー×ホワイト



ブラック×シルバー

- サイズ：24.0~28.0cm
- ウイズ：ワイド (3E相当)
- カラー：ホワイト×バーガンディ  
ブルー×ホワイト  
ブラック×シルバー



ウィンジョブ® CP102

NS01420

¥9,800

甲高の方や幅広の方もフィッティング  
しやすいシューレースタイプ。



New Color

チャイブグリーン×ホワイト



レッド×ホワイト



ブラック×ホワイト

- サイズ：24.0~28.0cm
- ウイズ：ワイド (3E相当)
- カラー：チャイブグリーン×ホワイト  
レッド×ホワイト  
ブラック×ホワイト



ウィンジョブ® CP103

NS01421

¥9,800

# アシックス作業用靴



WORKING SHOES

## 「JSA規格A種認定品」のハイカットタイプ。



衝撃緩衝材  
αGEL®(アルファゲル)



ダブルラッセル  
メッシュ

JSA規格  
A種  
認定品

足首をホールドしたい方に  
メッシュ使いのハイカットタイプ。

- サイズ：24.0~28.0cm
- ウイズ：ワイド (3E相当)
- カラー：ブラック×ブルー、ホワイト×パープル、レッド×ブラック

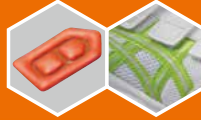
ウィンジョブ® 42S ¥9,800  
NS01475

## 優れた軽量性と屈曲性が、長時間の作業を快適にサポート。

機能と快適性を両立。  
カラー選びも楽しめる作業用靴。



衝撃緩衝材  
αGEL®(アルファゲル)



ダブルラッセル  
メッシュ

JSA規格  
B種  
認定品

フットワークは軽く、履き心地はやさしく。  
脱ぎ履きもスピーディなベルト仕様。

軽作業  
専用



- サイズ：24.0~28.0cm
- ウイズ：ワイド (3E相当)
- カラー：ホワイト×オレンジ、レッド×シルバー、ブルー×ブラック、ブラック×ブラック

- サイズ：24.0~28.0cm
- ウイズ：ワイド (3E相当)
- カラー：ホワイト×ジャスマングリーン、ネイビー×シルバー、ブラック×シルバー、グレー×オレンジ

ウィンジョブ® 33L ¥9,500  
NS01476

ウィンジョブ® 41L ¥9,500  
NS01477



### 衝撃緩衝材 αGEL® (アルファゲル)

スポーツシューズの分野で衝撃緩衝材の代名詞ともなっているαGEL®を、もっとも体重のかかりやすいかかと部に搭載し、足への衝撃をやわらげて、足への負担を軽減します。

※αGEL®は(株)タイカの登録商標です。

## 足扱いがよく足にやさしい3D構造中敷。



- 素材名：本体=合成樹脂製 (E.V.A)  
表面=合成繊維製  
(吸水・速乾[ウォーターマジック]/消臭[シャインアップ])
- ※静電気帯電防止機能のついた商品には使用できません。
- カラー：イエロー、レッド、ブルー

ウィンジョブ® 3D中敷 FIZ002

¥1,200  
NS01478

4S(22.5cm)	S(25.0cm-25.5cm)	LL(28.0cm)
3S(23.0cm-23.5cm)	M(26.0cm-26.5cm)	3L(29.0cm)
SS(24.0cm-24.5cm)	L(27.0cm-27.5cm)	4L(30.0cm)

別売中敷のカット方法  
別売中敷はサイズに  
合わせてカット。

アシックスワーキングシューズの別売中敷は2サイズ兼用です。小さいサイズでご使用の場合は、中敷裏面の白いラインに沿ってカットしてお使いください。大きいサイズでお使いの場合は、そのままご使用ください。  
※4S-LL-3L-4Lサイズは除く。  
※カットする際は、ハサミなどの使用には充分ご注意ください。  
例)Mサイズ(26.0cm-26.5cm)の場合  
◎26.0cmでご使用の場合-白いラインに沿ってカット。  
◎26.5cmでご使用の場合-カットせずにそのままお使いください。

※価格は税別となっております。別途送料が必要となる場合があります。  
※目安として甲高、幅広の方はそれぞれ1cmアップにてご検討ください。※商品受け取り時に必ず屋内にてお試しください。使用後の返品・交換はお受け致しかねます。

この商品の使用に際しては、取扱説明書を必ずお読みください。  
※印刷の関係で、実際の商品と色が異なって見える場合があります。  
※掲載商品の仕様および価格、外観は予告なく変更する事があります。  
※チラシ掲載内容は2017年1月現在のものです。

## レンタルのニッケン

ご意見ご要望はeメールをご活用ください。

●e-mail: [nikken@rental.co.jp](mailto:nikken@rental.co.jp)

ホームページでも最新情報をお届けしています。是非ご覧ください。

レンタルのニッケン

検索

請1702

K170205-420y