

出展商品一覧
はこちら

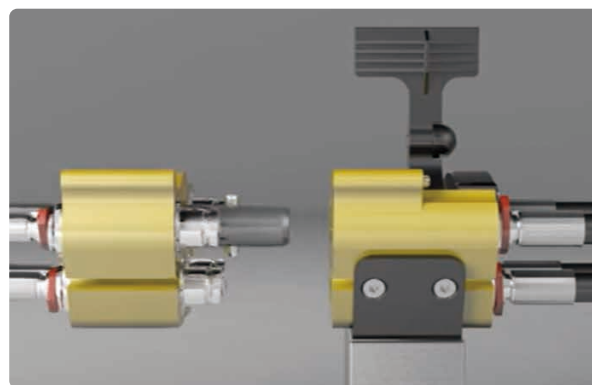


鉄道用マルチカプラー

グリッパー・タイタンパーの
油圧接続の悩み
すべて解決！



2カ所のための接続で
直感的に取付けられる！



残圧抜き特殊機構

特 徴

- 簡単に、素早く（当社比70%減※）取付けが可能！ ※ホース交換のみの対比
- オイルが漏れない！
- ドレンの接続も工具必要なし！



こんなこと ありませんでしたか？



硬くて取付けられない



ドレンからオイルが噴出

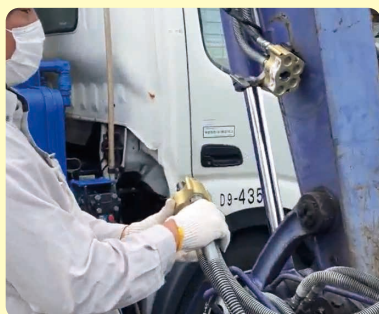


外したらオイルが飛び散った

鉄道用マルチカプラですべて解決！

オイル漏れの心配なし！

⇩ **簡単接続！作業はこれだけ！** ⇩



ドレン接続部に取付け

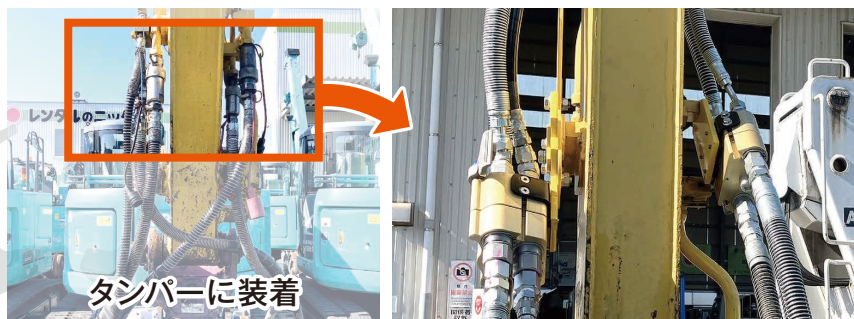


接続



作業完了！

取付けイメージ



タンパーに装着

- ・鉄道用ユニボ
(PC78UUT/PC58UUT)
- ・鉄道用枕木グリッパー
- ・4頭式タンパー
に装着可能！

※仕様・補償内容は予告なしに変更する場合があります。 ※商品の外観・仕様・寸法・重量・積載重量等は、年式や型式により多少異なる場合があります。 ※当社各鉄道サービス工場・鉄道機械センター管理商品につき、センターよりの運送費をお客様負担とさせていただきます。 ※詳細については、各鉄道担当営業にお問い合わせください。 ※鉄道工事用機械は当社各鉄道サービス工場・鉄道機械センターから納品・引上とさせていただきます。



この商品の使用に際しては取扱説明書を必ずお読みください。
・内容は予告なしに変更する場合がありますので詳細は最寄りの営業所にお問合せください。
・商品の外観・仕様は年式や型式により多少異なる場合があります。
・当営業所に在庫が無い場合には、有料にて他営業所から取り寄せます。

クレジットカード・電子マネーの利用拡大中。
決済可能ブランドは随時更新中です➡

商品問合せNo **S-2796** PR260430-000e

