

仕様など
詳細はコチラから



鉄道用クローラクレーン 8t

後端旋回半径を最小限に抑えたコンパクトボディ
あらゆる狭所で発揮される機動性と操作性



主な装備・特徴



非常用エンジン（製品と異なります）



手動ポンプ



ブーム先端カバー



マルチアシストビュー（カメラ・モニター）



保安ブレーキ



専用ゴムパット

■定格総荷重表(6本掛け時)

(単位:kg)

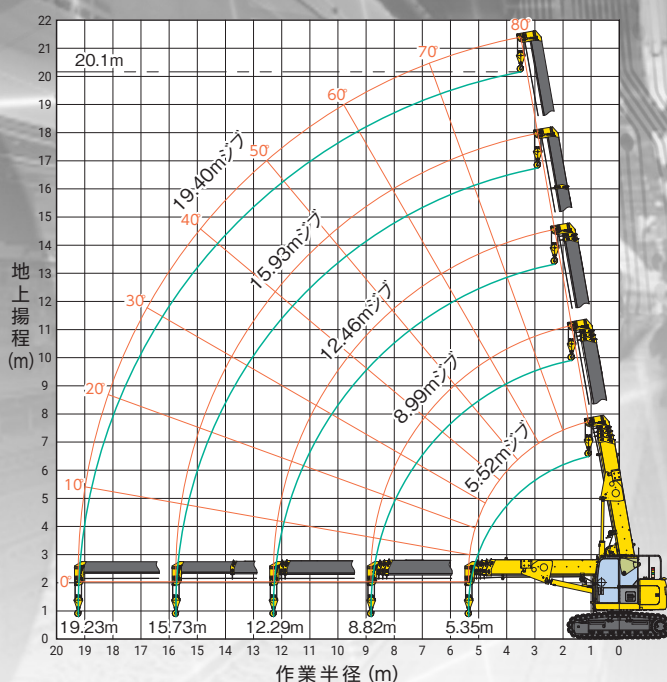
作業半径 (m)	①5.52mジブ		②8.99mジブ		③12.46mジブ		④15.93mジブ		⑤19.40mジブ	
	静止吊	走行吊	静止吊	走行吊	静止吊	走行吊	静止吊	走行吊	静止吊	走行吊
2.000	8090	3500	6390	3200						
2.500	8090	3500	6390	3200	4690					
2.800	8090	3500	6390	3200	4690					
3.000	7430	3500	6390	3200	4690					
3.430	6210	3110	6390	3200	4690					
3.500	6050	3030	6250	3130	4690					
4.000	5150	2580	5370	2690	4690					
4.430	4590	2300	4760	2380	4690					
4.500	4520	2260	4670	2340	4590					
5.000	4050	2030	4080	2040	4010					
5.350	3790	1900	3730	1870	3670					
5.430			3650	1830	3590					
5.500			3590	1800	3530					
6.000			3170	1590	3130					
6.430			2850	1430	2840					
6.500			2800	1400	2790					
7.000			2490	1250	2500					
8.000			1960	980	2030					
8.820			1620	810	1720					
9.000					1660					
10.000					1360					
11.000					1120					
12.000					920					
12.290					870					
13.000										
14.000										
15.000										
15.730										
16.000										
17.000										
18.000										
19.000										
19.230										

※実際に吊り上げ可能な荷重は、各表の値からフック等の吊り具の質量(フック質量90kg)を差し引いた値です。

※ワイヤ掛け数による定格総荷重制限 6本掛け:8090kgまで、4本掛け:6090kgまで、2本掛け:3090kgまで。

※5.52mジブ→ジブ最縮時、8.99mジブ→ジブ長さ5.52mを超え、8.99m未満、12.46mジブ→ジブ長さ8.99mを超え、12.46m未満、15.93mジブ→ジブ長さ12.46mを超え、15.93m未満、19.40mジブ→ジブ長さ15.93m以上。

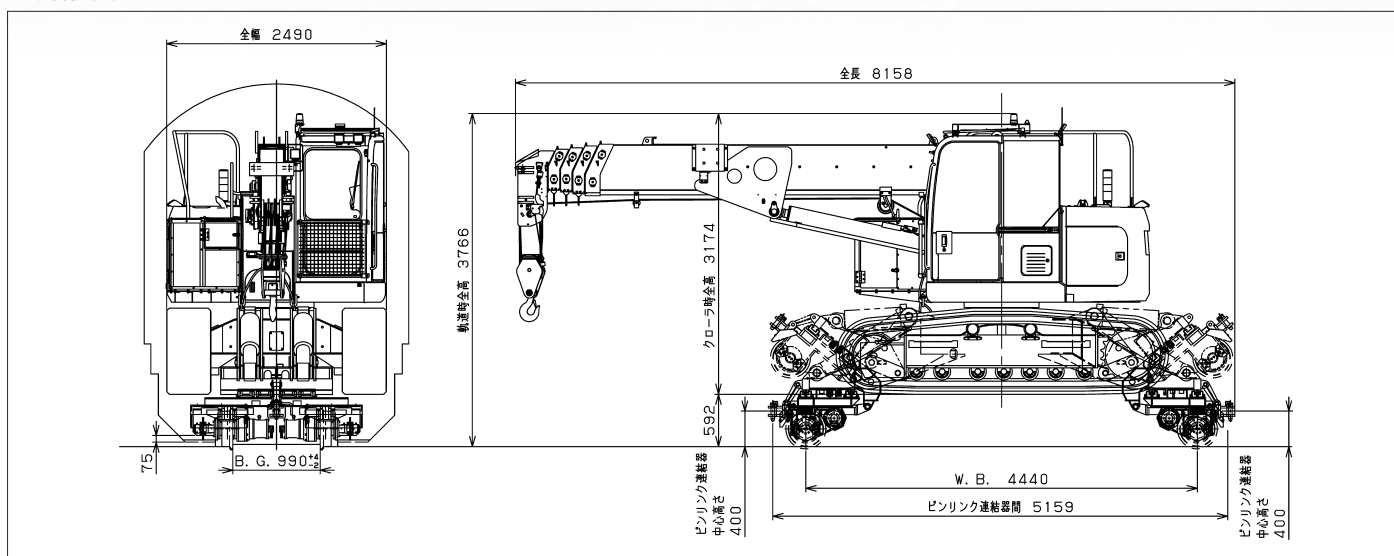
■作業半径揚程図



運転及び作業に必要な資格

■クレーンの運転 / 移動式クレーン運転士免許 ■玉掛け作業 / 玉掛け技能講習修了証

■外形図 (単位:mm)



■仕様

全長	8158mm
全幅	2490mm
全高 (走行状態)	3766mm
クローラ時	3174mm
車両総重量	25000kg
最高速度 (単車)	16km/h
被けん引速度	5km/h以下
けん引能力	6t (トロ台車3t×2台)
登坂能力 (単車)	35%
輪軸間距離 (W.B)	4440mm

対応路線	狭軌/中軌/標準軌
バックゲージ (B.G)	990/1297/1360mm
レールゲージ (R.G)	1067/1372/1435mm
車輪型式	絶縁車輪 (絶縁・短絡切替式)
車輪径	φ400mm
車輪駆動方式	油圧モータ直結4輪駆動
連結器 (車両前後)	ピンリンク連結器φ40
油圧取出しポート (車両前後)	ブリヂストン製 BI-カップラー オストロ台車ブレーキ解除用

※仕様及び寸法は事前連絡なく変更する場合があります。



この商品の使用に際しては取扱説明書を必ずお読みください。
・内容は予告なしに変更する場合がありますので詳細は最寄りの営業所にお問合せください。
・商品の外観・仕様は年式や型式により多少異なる場合があります。
・当営業所に在庫が無い場合には、有料にて他営業所から取り寄せます。

クレジットカード・電子マネーの利用拡大中。
決済可能ブランドは随時更新中です→

商品問合せNo **S-2908** PP251020-000h

