

既存の建機がそのまま使える
無線遠隔操縦ロボット



アクティボロボ SAM

二次災害の恐れのある災害時の復旧作業や、土木業や林業などの危険な現場の建設作業を安全で迅速に行います。



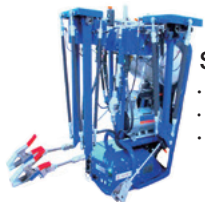
特長

- ・無線遠隔操縦が可能
- ・対応機種は小型～大型まで
- ・重量は約50kgと軽量
- ・搭載時間は約30分
- ・カメラによる操作も可能

基本構成

カメラと伝送装置

- ・周波数：2.4GHz ※オプション
- ・カメラ3台標準

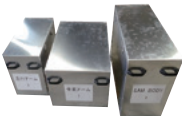


SAM 本体

- ・人工筋肉制御
- ・エアコンプレッサー、エアータンク内蔵
- ・拘束装置・電源ケーブル付

キャリングケース

- ・アルミ製 ※オプション
- ・3分割して収納



送信機

- ・周波数：920MHz
- ・ガードパイプ・ストラップ付
- ・標準色は青



受信機・表示灯

- ・ルーフにマグネットで固定
- ・表示灯とホーン付
- ・受信装置内蔵

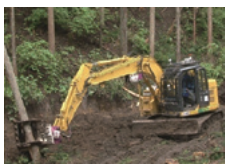


モニター操縦

※オプション



作業事例



主要諸元

ロボット本体部

対応機種	油圧ショベル（一部ミニショベルを除く）
電源電圧	DC24V（油圧ショベルのバッテリーから供給）
消費電力	500W
無線通信（受信周波数）	920MHz 帯 / 双方向（ダイバーシティ方式）
質量	47kg（走行レバー用アーム、作業レバー用アーム、ロボットフレームを含む）
本体寸法 [mm]	825（H）x 750（W）x 620（D）
システム構成	走行レバー用アーム、作業レバー用アーム、マウントフレーム（アルミ製）、表示灯（1 個）、電源接続ケーブル（1 式）、固定ベルト（1 本）
エアコンプレッサ	DC24V、最大使用圧力0.8MPa
エアタンク 容量	10L（アルミ製）
制御方式	ON-OFF ソレノイドバルブによる PWM 駆動方式
アクチュエータ	ゴム人工筋肉

コントローラ

無線通信（送信周波数）	920MHz 帯 / 双方向（ダイバーシティ方式）
操作可能範囲	約 200m（見通しがきく平坦な場所）
質量	2.4kg
本体寸法 [mm]	150（H）x 320（W）x 300（D）
アンテナ	外部アンテナ（2 本）
操作部	ジョイスティック（作業レバー、走行レバー）、非常停止ボタン、インターロックスイッチ、キースイッチ、スタータボタン、エンジン回転速度ダイヤル、パネル選択ボタン、感度調整ダイヤル、微細モードボタン、トリム調整ボタン
電源電圧	DC9.6V（充電式 Ni-MH 単三電池 1.2V×8 個（充電装置付き））または外部電源 DC24V（DC12V も可）
連続稼働時間	約 8 時間（電池の場合）

安全機構

非常停止ボタン	コントローラの非常停止ボタンを押すと油圧ショベルのエンジンが停止
電波切断停止機能	電波通信が切断すると自動的に油圧ショベルのエンジンが停止
操縦者転倒停止機能	コントローラが傾斜（60°）*した際にレバー操作を行うと油圧ショベルのエンジンが停止
電気制御監視機能	電気制御部を常時監視し、異常時に油圧ショベルのエンジンが停止
過電流防止機能	電源ケーブルにヒューズ設置、DC-DC コンバータにブレーカー内蔵

* 設定変更可能

■オプション（別売）

カメラ動画画像伝送装置仕様

カメラ	130 万画素防水カメラ / 4 台まで増設可能
モニター	4 画面分配モニター（1 画面選択切替機能付き）
無線通信	2.4GHz 帯 / 単方向（ダイバーシティ方式）

フェラバンチャ仕様

システム構成	ジョイスティック取付用アタッチメント
操作動作	クランプ開閉、カッター開閉、カッター動作インターロック、旋回左右、ホーン

ブレーカー／グラブプル／排土板操作の操作も対応可能（別途、御相談下さい）

本装置や付属品の仕様及び外観は、改良のため予告なく変更することがありますが、ご了承下さい。



商品問合せNo

S-2383 A220425-030h

E-mailでのお問合せ

nikken@rental.co.jp

ホームページ
はこちらから▶



この商品の使用に際しては取扱説明書を必ずお読みください。
・内容は予告なしに変更する場合がありますので詳細は最寄りの営業所にお問合せください。
・商品の外観・仕様は年式や型式により多少異なる場合があります。
・当営業所に在庫が無い場合には、有料にて他営業所から取り寄せます。

■お客様窓口