

# CO<sub>2</sub>排出量の可視化をより手軽に

## 建設機械の CO<sub>2</sub>可視化サービス



様々な油種、すべてのエンジン搭載商品に対応可能

※ただし12/24Vのバッテリー搭載機種に限る

- 建設機械にテレマティクスセンサーを取り付け、エンジンの稼働状況 (ON/OFF) を検知
- データは10分に1回およびエンジンON/OFFのタイミングで送信



YouTube 動画はこちら



### 導入の効果

#### 今まで



作業日報や施工計画書に基づいて  
手計算でCO<sub>2</sub>排出量を計算



給油明細に基づいて  
手計算でCO<sub>2</sub>排出量を計算



重機メーカーが提供する  
ダッシュボードで機種ごとに可視化

CO<sub>2</sub>

#### サービス導入後



機械にセンサーを取り付けるだけで簡単に可視化が可能



必要な情報は  
CSV形式でダウンロード可能



全機種・全メーカーに対応可能  
※12/24Vのバッテリー搭載機種に限る



任意の単位 (作業所、支店、本社) で  
情報の可視化が可能

CO<sub>2</sub>排出量の可視化をより手軽に

## 建設機械のCO<sub>2</sub>可視化サービス



リリース  
しました!

### 地下工事・トンネル工事向け Wi-Fi兼用機

地下やトンネル内でも安定した通信が可能です。

※Wi-Fi環境はお客様にてご手配をお願いします。また、1台の製品に登録できるSSIDは1つのみです。

### サービスの特徴

#### 様々な油種に 対応可能

軽油以外のバイオ燃料・  
GTL燃料にも対応  
しています。

#### 取得データは CSVで出力可能

CO<sub>2</sub>排出量や稼働時間などの  
データはCSV形式で出力が  
できます。

#### 屋外作業所でも 使用可能なIP67規格

IP67規格に準拠している  
ため、屋外作業所での  
ご使用にも適しています。

※一部製品にはIP65規格のものもございます。

#### デバイス単体で 通信可能

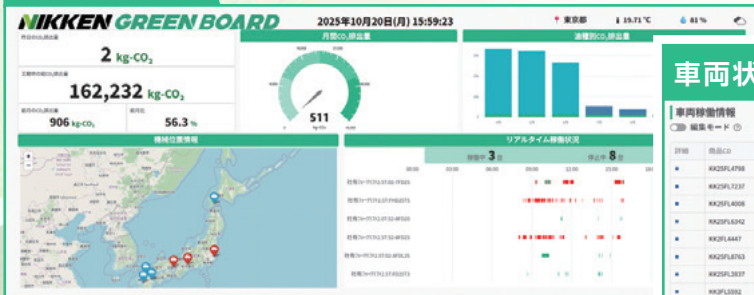
SIMカード内蔵で  
クラウドへの通信も  
簡単です。

#### カスタマイズ 可能

ご希望に応じて、  
ダッシュボードカスタマイズ  
相談も承っております。

※別途費用が発生する場合がございます。

### ダッシュボード



### データ確認画面イメージ

#### 車両状態ページ

機械ごとにCO<sub>2</sub>排出量だけでなく、燃費やスペックなど  
様々な情報が確認できます。CSVデータもダウンロード可能!

詳細	商品ID	機名	商品名	型式	型式	燃費(L/100)	油種	支店	稼働	稼働	前日CO <sub>2</sub> 排出量	前日稼働時間	最終受注時間	exp. #
●	KK2PL4788	九州製鉄所大分	住友74-7173.0T	F02573	2007	2.7	軽油	営業本部	EX作業所		0.000 kg CO <sub>2</sub>	00:00:00	2025-10-30 11:46:43	1348
●	KK2PL4787	福岡	住友74-7173.0T	02-4808.25	2008	2.7	軽油	営業本部	EX作業所		2.891 kg CO <sub>2</sub>	00:22:09	2025-11-05 11:33:22	1343
●	KK2PL4808	九州製鉄所八幡	住友74-7173.0T	02-7930.05	2005	2.7	軽油	営業本部	EX作業所		0.136 kg CO <sub>2</sub>	00:01:07	2025-11-05 11:39:02	1342
●	KK2PL4842	東日本製鉄所豊田	住友74-7173.0T	02-4808.05	2004	2.7	軽油	営業本部	EX作業所		27.420 kg CO <sub>2</sub>	03:45:45	2025-11-05 11:39:08	1341
●	KK2PL4847	福岡製鉄所	住友74-7173.0T	02-4808.05	2006	2.6	軽油	営業本部	EX作業所		1.043 kg CO <sub>2</sub>	00:08:05	2025-11-05 11:39:43	1345
●	KK2PL4783	神鋼山口	住友74-7173.0T	F02573	2009	2.7	軽油	営業本部	EX作業所		13.138 kg CO <sub>2</sub>	01:40:08	2025-11-05 11:44:26	1346
●	KK2PL4837	名古屋製鉄所名古屋	住友74-7173.0T	02-7930.05	2002	2.7	軽油	営業本部	EX作業所		0.712 kg CO <sub>2</sub>	00:06:11	2025-11-05 11:39:04	1340
●	KK2PL4832	三河	住友74-7173.0T	02-4808.05	2002	2.9	軽油	営業本部	EX作業所		0.000 kg CO <sub>2</sub>	00:00:00	2025-09-28 10:40:46	1338



## カーボンオフセット付 レンタル

～ 建機レンタルに伴う CO<sub>2</sub>排出量を実質ゼロに ～

温対法、省エネ法にも対応できます!

※各種条件がございます。詳しくは担当者にお尋ねください。

### お取引の流れ

※オフセットの量やプロジェクトの種類はお客様で決定いただけます

#### STEP 1 機械レンタル

通常のご契約通り  
機械をご利用ください。

#### STEP 2 算定・可視化

CO<sub>2</sub>可視化サービスご利用  
または燃料の使用量をもとに  
CO<sub>2</sub>排出量の算定を行います。

#### STEP 3 ご相談・お見積り

算定したCO<sub>2</sub>排出量に基づき  
カーボンオフセットした場合の  
金額をご提示します。\*

#### STEP 4 オフセット実施

お見積り内容への合意後に  
オフセット証明書を発行します。

証明書サンプル



### カーボンオフセットとは

企業活動や日常生活で排出されるCO<sub>2</sub>などの温室効果ガスに対し、他の場所で温室効果ガスを削減・吸収するプロジェクトに資金提供(カーボン・クレジットを購入)することにより、埋め合わせ(オフセット)する仕組みです。

企業活動や日常生活

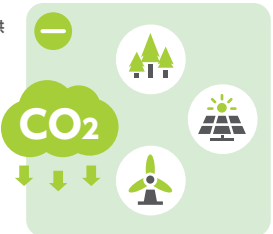


クレジットの購入による  
プロジェクトへの資金提供

カーボン  
オフセット

CO<sub>2</sub>削減価値を譲渡

CO<sub>2</sub>を削減・吸収する  
プロジェクト



## レンタルのニッケン

E-mailでのお問合せ [nikken@rental.co.jp](mailto:nikken@rental.co.jp)



この商品の使用に際しては取扱説明書を必ずお読みください。  
・内容は予告なしに変更場合がありますので詳細は最寄りの営業所にお問合せください。  
・商品の外観・仕様は年式や型式により多少異なる場合があります。

クレジットカード・電子マネーの利用拡大中。

決済可能ブランドは随時更新中です→



ホームページ



商品問合せNo

S-2772  
P251121-0005i

■お客様窓口