

おすすめ
商品

2017年2月号

アシックス 作業用靴

WORKING
SHOES



滑りにくくつまずきにくい、CPグリップソール採用。

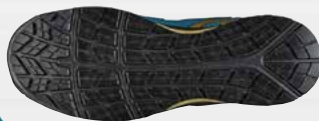
建築・土木
の方に!



New Color

オーシャンブルー×ゴールド

衝撃緩衝材
αGEL®(アルファゲル)



滑りにくい
CPグリップソール



従来
トゥアップ
トゥアップ設計で
つまずきにくい

ダブルラッセル
メッシュ

JSA規格
A種
認定品

安定性・クッション性を高めた高機能モデル。
水や砂が入りにくいフラップタイプ。



ブラック×ホワイト

ウインジョブ® CP101

- サイズ：24.0~28.0cm
- ウイズ：ワイド (3E相当)
- カラー：オーシャンブルー×ゴールド
ブラック×ホワイト

¥12,800

NS01419

脱ぎ履きが簡単なベルト仕様。



New Color

ホワイト×バーガンディ



ブルー×ホワイト



ブラック×シルバー

- サイズ：24.0~28.0cm
- ウイズ：ワイド (3E相当)
- カラー：ホワイト×バーガンディ
ブルー×ホワイト
ブラック×シルバー



ウインジョブ® CP102

NS01420

¥9,800

甲高の方や幅広の方もフィッティング
しやすいシューレースタイプ。



New Color

チャイブグリーン×ホワイト



レッド×ホワイト



ブラック×ホワイト

- サイズ：24.0~28.0cm
- ウイズ：ワイド (3E相当)
- カラー：チャイブグリーン×ホワイト
レッド×ホワイト
ブラック×ホワイト



ウインジョブ® CP103

NS01421

¥9,800

アシックス作業用靴



WORKING SHOES

「JSA規格A種認定品」のハイカットタイプ。



衝撃緩衝材
αGEL®(アルファゲル)



ダブルラッセル
メッシュ

JSA規格
A種
認定品

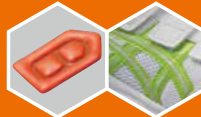
足首をホールドしたい方に
メッシュ使いのハイカットタイプ。

- サイズ：24.0~28.0cm
- ウイズ：ワイド (3E相当)
- カラー：ブラック×ブルー、ホワイト×パープル、レッド×ブラック

ウィンジョブ® 42S ¥9,800
NS01475

優れた軽量性と屈曲性が、
長時間の作業を快適にサポート。

衝撃緩衝材
αGEL®(アルファゲル)



ダブルラッセル
メッシュ

JSA規格
B種
認定品

機能と快適性を両立。
カラー選びも楽しめる作業用靴。



フットワークは軽く、履き心地はやさしく。
脱ぎ履きもスピーディなベルト仕様。

軽作業
専用



- サイズ：24.0~28.0cm
- ウイズ：ワイド (3E相当)
- カラー：ホワイト×オレンジ、レッド×シルバー、ブルー×ブラック、ブラック×ブラック

- サイズ：24.0~28.0cm
- ウイズ：ワイド (3E相当)
- カラー：ホワイト×ジャスマングリーン、ネイビー×シルバー、ブラック×シルバー、グレー×オレンジ

ウィンジョブ® 33L ¥9,500
NS01476

ウィンジョブ® 41L ¥9,500
NS01477



衝撃緩衝材 αGEL®
(アルファゲル)

スポーツシューズの分野で衝撃緩衝材の代名詞ともなっているαGEL®を、もっとも体重のかかりやすいかかと部に搭載し、足への衝撃をやわらげて、足への負担を軽減します。

※αGEL®は(株)タイカの登録商標です。

足扱いがよく足にやさしい3D構造中敷。



- 素材名：本体=合成樹脂製 (E.V.A.)
- 表面=合成繊維製 (吸水・速乾[ウォーターマジック]/消臭[シャインアップ])
- ※静電気帯電防止機能のついた商品には使用できません。
- カラー：イエロー、レッド、ブルー

ウィンジョブ® 3D中敷 FIZ002

¥1,200
NS01478

| | | |
|-------------------|------------------|------------|
| 4S(22.5cm) | S(25.0cm-25.5cm) | LL(28.0cm) |
| 3S(23.0cm-23.5cm) | M(26.0cm-26.5cm) | 3L(29.0cm) |
| SS(24.0cm-24.5cm) | L(27.0cm-27.5cm) | 4L(30.0cm) |

別売中敷のカット方法
別売中敷はサイズに
合わせてカット。

アシックスワーキングシューズの別売中敷は2サイズ兼用です。小さいサイズでご使用の場合は、中敷裏面の白いラインに沿ってカットしてお使いください。大きいサイズでお使いの場合は、そのままご使用ください。
※4S-LL-3L-4Lサイズは除く。
※カットする際は、ハサミなどの使用には充分ご注意ください。
例)Mサイズ(26.0cm-26.5cm)の場合
◎26.0cmでご使用の場合-白いラインに沿ってカット。
◎26.5cmでご使用の場合-カットせずにそのままお使いください。

※価格は税別となっております。別途送料が必要となる場合があります。
※目安として甲高、幅広の方はそれぞれ1cmアップにてご検討ください。※商品受け取り時に必ず屋内にてお試しください。使用後の返品・交換はお受け致しかねます。

この商品の使用に際しては、取扱説明書を必ずお読みください。
※印刷の関係で、実際の商品と色が異なって見える場合があります。
※掲載商品の仕様および価格、外観は予告なく変更する事があります。
※チラシ掲載内容は2017年1月現在のものです。

● レンタルのニッケン

ご意見ご要望はeメールをご活用ください。
●e-mail : nikken@rental.co.jp

ホームページでも最新情報をお届けしています。是非ご覧ください。

レンタルのニッケン

検索

請1702

K170205-420y