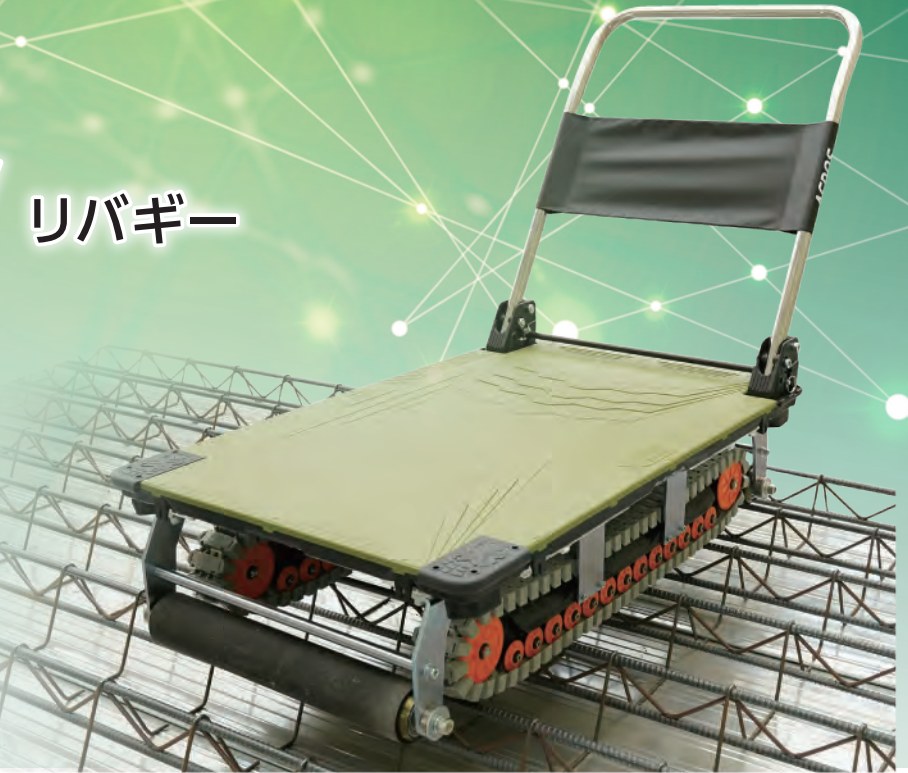


スラブ配筋上の資材移動用台車

## 鉄筋走行台車

# LiBuggy

リバギー

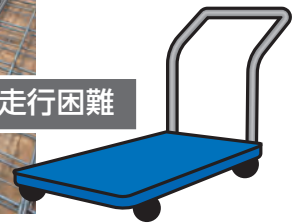
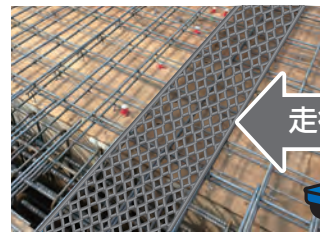


### 特徴

- ・トラス筋付きデッキ上でもクローラが間に脱落しないようローラーで改良
- ・縦・横・斜めの走行が簡単に行える
- ・従来のタイヤタイプの台車と違い段差でも揺れが少なく、荷物の落下軽減

### 従来

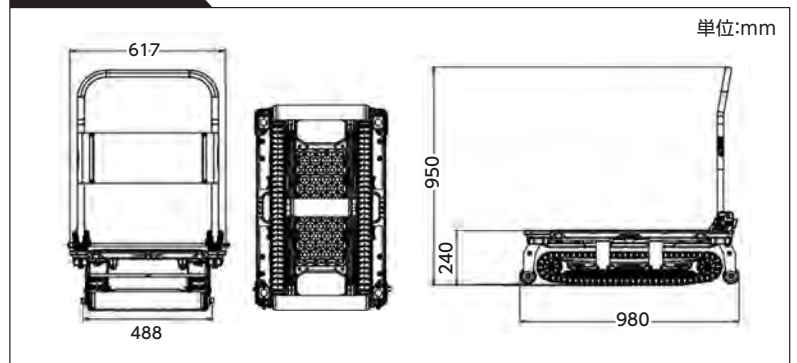
スラブ鉄筋上を歩行するために歩行者用マットを敷いていましたが、台車については走行困難でした。



### 仕様

全体寸法	全長	980mm
	全幅	617mm
	全高	950mm
荷台寸法	幅617×長806mm	
積載重量	150kg	
重量	42kg	

### 外形図



 レンタルのニッケン

ますます便利に!  
クレジットカードがご利用いただけます。

E-mailでのお問合せ [nikken@rental.co.jp](mailto:nikken@rental.co.jp)



この商品の使用に際しては取扱説明書を必ずお読みください。  
・内容は予告なしに変更する場合がありますので詳細は最寄りの営業所にお問合せください。  
・商品の外観・仕様は年式や型式により多少異なる場合があります。  
・当営業所に在庫が無い場合には、有料にて他営業所から取り寄せます。

商品問合せNo **S-2609** J230524-003so

ホームページは  
こちらから

